



REAL ESTATE ASSETS

Auswahl der
Portfolio-Investitionen

 **PRIMONIAL**
REIM
VALUE FROM VALUES

42 Mrd. €

ASSETS UNDER MANAGEMENT

+80.000

INVESTOREN

1.695

IMMOBILIEN

55%

INSTITUTIONNELLE INVESTOREN

45%

PRIVATE INVESTOREN

10

EUROPÄISCHE LÄNDER

+450

MITARBEITER

Primonial REIM, einer der größten Immobilien- Assetmanager in Europa

Als bedeutender Akteur im Immobilien-Asset-Management in Europa, verwalten und vermarkten wir im Auftrag unserer Investoren ein Immobilienportfolio in 10 europäischen Ländern. Unser Portfolio besteht aus Büroimmobilien, Gesundheits- und Bildungsimmobilien, Einzelhandel, Wohngebäuden und Hotels. Insgesamt verwalten wir ein Immobilienvermögen von 42 Milliarden Euro.

Mit unseren Teams sind wir in folgenden Ländern vor Ort: Frankreich, Deutschland, Italien, UK, Luxemburg und Singapur. Durch die Vor-Ort-Präsenz in den wichtigsten Immobilienmärkten können wir unseren Kunden die besten Investmentopportunitäten in allen Assetklassen bieten.

KEY FACTS*

Au 05/07/2023

*Quelle: Primonial REIM.

INHALTSVERZEICHNIS

PARIS

QUADRANS	5
BLOOM	6
GAMBETTA VILLAGE	7
LE STRASBOURG	8
BIG FERNAND	9
BABILOU NURSERY	10
LISAA SCHOOL	11
ONE MONCEAU	12
BERRYER	13
HEGESIPPE MOREAU	13
BUILDING 28 RUE TRONCHET	14
LE LUMIÈRE	15

GREATER PARIS

NODA	16
GRAND SUD	17
LE SHIFT	18
M CAMPUS	19
PTF SAPHIR	19
CARRÉ PLEYEL	20
KADENCE	22
UP GARDENS	23
GREEN CORNER	24
LE VALMY	25
CINÉTIKA	26
WINDOW	27
IN&OUT	28
INFLUENCE	29
ARDEKO	30
WEST PLAZA	31
NEWTIME	32
SIGMA	33
CŒUR DÉFENSE	34
TOUR HOPEN	36
ODYSSEY	37
URBAN IVRY - VEFA	38
LE SÉMAPHORE	39
LEVALLOIS-VAUCRESSON	40
DUEO, GALEO, TRIEO	41

RÉGIONS

PORTFOLIO PRAEMIA HEALTHCARE	42
PORTEFEUILLE H	44
RSS UNITI SÈTE	44
LÉONARD DE VINCI HEALTH CENTRE	45
PORTEFEUILLE CORTON	46
14/20 RUE DES MINIMES	47
LES VOÛTES DE LA MAJOR	48
RM PORTFOLIO	48
HEKA PORTFOLIO	49
PORTFOLIO ROCK	50
PORTFOLIO ROCK 2	51
SENIORHEIM ROUBAIX	51
PANORAMIC	52
BLACKBEAR	53
BANQUE DE FRANCE	54
B&B NICE	55
MASSY-MARSEILLE	57
RUE DE LA RÉPUBLIQUE	58
EIN PORTFOLIO VON 89 HOTELANLAGEN	59
PORTFOLIO VON 3 KLINIKEN IN FRANKREICH	60

Nicht-vertragliches Dokument. Die in diesem Dokument genannten Betreiber der Immobilie sind die derzeitigen Betreiber. Sie haben kein Vorrecht auf zukünftige Mieter.

*Vergangene Investitionen präjudizieren nicht zukünftige Investitionen.

INHALTSVERZEICHNIS

DEUTSCHLAND

PORTFOLIO FUTURA III	62
MEDICAL CENTRE	63
CELLE	64
SENIORHEIM GLAUCHAU	65
SENIORENRESIDENZ LINGENN	69
SENIORENRESIDENZ TIMMENDORFER STRAND	67
PORTFOLIO TIERGARTEN	68
DIMBECK RESIDENTIAL PARK	69
SENIORENRESIDENZ HOPPEGARTEN	70
SENIORENRESIDENZ DRESDEN	71
JOHANNESHAUS NIERSTEIN	72
SENIORENRESIDENZ LÜBBECKE	73
SENIORENRESIDENZ VELBERT II,	
RHEINISCHER HOF	74
SENIORENRESIDENZ RECKLINGHAUSEN	76
HÜFFENHARDT	77
KNOOP'S HUUS	78
GERETSRIED DAYCARE CENTRE	79
KINDERKRIPPE RANGSDORF	79
KINDERKRIPPE HEERENDUINWEG	80
KINDERKRIPPE VAN HEUKELUMSTRAAT	81
KINDERKRIPPE BOLSTRAAT	82
KINDERKRIPPE JAN	
MUSCHLAAN	83
KINDERKRIPPE TOULOUSELAAN	84
KINDERKRIPPE JADE	85
SENIORENRESIDENZ POSTHOF	86
SENIORENRESIDENZ CÄCILIEHOF	87
JÄGERWINKEL PRIVATE CLINIC	88
CURA SENIORENRESIDENZ, PHILOSOPHENWEG	89
HUBERTUS PRIVATE CLINIC	90
GLAUBURGPLATZ / LORTZINGSTRASSE	91
ESCHERSHEIMER LANDSTRASSE	92

SPANIEN

HOSPITALET, SANTA EULÀLIA	92
MÓSTOLES	93
EUROPEAN UNIVERSITY OF MADRID	94
PFLEGEHEIM JOVELLANOS	95
CLINICA SANT ANTONI	95

ITALIEN

POLISCARE PORTFOLIO	96
COMPLESSO CLINICA DELLA MEMORIA SAN GIOVANNI PAOLO II	97
INTERNATIONAL SCHOOL OF MILAN	98
CLINIQUE TERRAZZE	98
ZAFFIRO PORTFOLIO	99
OSMAIRM DI LATERZA	100
BRESCIA	101
QUADRIO RSA S.GIORGIO	102
ANNI AZZURRI NAVIGLI	103
RSA CROCE DI MALTA	103
HOSPITAL MARIA CECILIA	104

BELGIUM – LUXEMBURG

HIGH STREET RETAIL PORTFOLIO	106
HIGH STREET RETAIL PORTFOLIO	108
BASILIX SHOPPING MALL	110
COLIVING SHARIES	111
LACCOLITH	112

GRÈCE

GRIECHENLAND	113
--------------	-----

Quadrans

PARIS 15 - FRANKREICH
4 SCI QUADRANS
(OST, WEST, NORD, SÜD)

Erwerbsjahr 2018
Gesamtfläche 85.596 m²
Kaufpreis ohne MwSt. (exkl. Zölle) 1.100.000.000 €
Investitionsvolumen 34.000.000 €
Betreiber SFR, Next Radio TV



Bloom

PARIS 12^E (75) - FRANKREICH

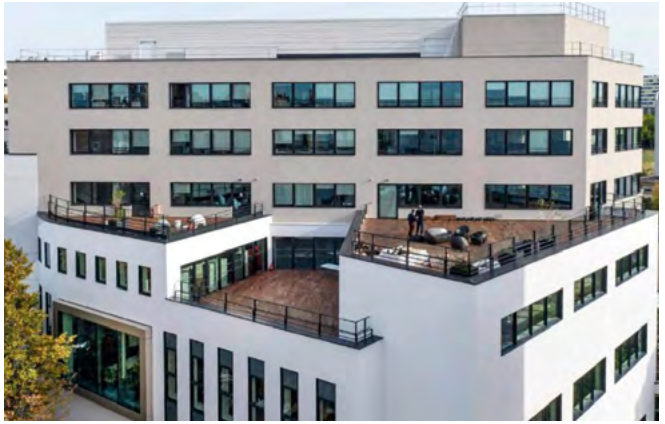
Erwerbsjahr 2023

Gesamtfläche 15.000 m²

Kaufpreis ohne MwSt. (exkl. Zölle) 174.700.000 €

Betreiber Groupe Beaumanoir, Factorhy Avocats, Locam und Apex





Gambetta village

PARIS (75) - FRANKREICH

Erwerbsjahr 2022

Gesamtfläche 20.000 m²

Kaufpreis ohne MwSt.

(exkl. Zölle) 219.000.000 €

Betreiber Groupe Publicis



Le Strasbourg

PARIS - FRANKREICH

Erwerbsjahr 2017

Gesamtfläche 8.958 m²

Investitionsvolumen 79.500.000 €

Betreiber La Poste und SNCF



Big Fernand

PARIS 17 - FRANKREICH

Erwerbsjahr 2019

Gesamtfläche 183 m²

Investitionsvolumen (DI) 2.700.000 €

Betreiber Big Fernand





Babilou Nursery

PARIS 17 – FRANKREICH

Erwerbsjahr 2017

Gesamtfläche 349 m²

Investitionsvolumen 1.300.000 €

Betreiber Babilou inter-company nursery

LISAA School

PARIS 13 - FRANKREICH

Erwerbsjahr 2019

Gesamtfläche 2.710 m²

Investitionsvolumen 31.000.000 €

Betreiber LISAA School





One Monceau

PARIS 8 - FRANKREICH

Erwerbsjahr 2020
Gesamtfläche 28.823 m²
Prix d'acquisition 370.000.000 €
Beteiligung 100%
Hauptmieter ABN AMRO,
Banque Neufilze





Hegesippe Moreau

PARIS 18 - FRANKREICH

Erwerbsjahr 2017

Gesamtfläche 839 m²

Investitionsvolumen 6.500.000 €

Betreiber 15 Einheiten, darunter zwei Einzelhändler und das Restaurant Karambole



Berryer

PARIS 8 - FRANKREICH

Erwerbsjahr 2017

Gesamtfläche 959 m²

Investitionsvolumen 9.300.000 €

Betreiber 15 Einheiten, darunter zwei Einzelhändler und BNP Paribas

Building 28 rue Tronchet

PARIS (75) - FRANKREICH

Erwerbsjahr 2022

Gesamtfläche 1.000 m²

Mischnutzung 45% Büro + 40% Wohn +15% speichern





Le Lumière

PARIS 12 - FRANKREICH

Erwerbsjahr 2019

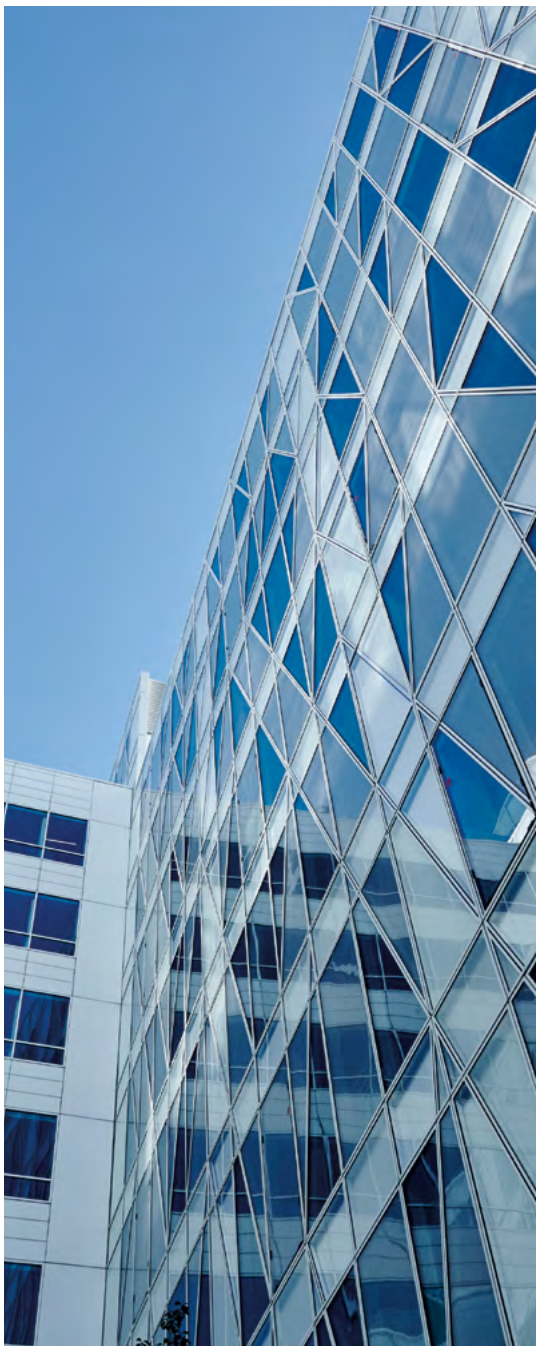
Gesamtfläche 136.524 m²

Investitionsvolumen 128.200.000 €

Beteiligung 19.99% in an OPCI

Betreiber Ministerium des Inneren, Natixis, SNCF, ING Direct, RATP, Zara France...





Noda

**ISSY-LES-MOULINEAUX -
FRANKREICH**
SCI NODA

Erwerbsjahr 2015
Gesamtfläche 20.809 m²
Kaufpreis ohne MwSt. (exkl. Zölle)
200.500.000 €
Investitionsvolumen 22.800.000 €
Betreiber Coca - Cola, Klee Data
System, Saur, Texas Instruments



Grand Sud

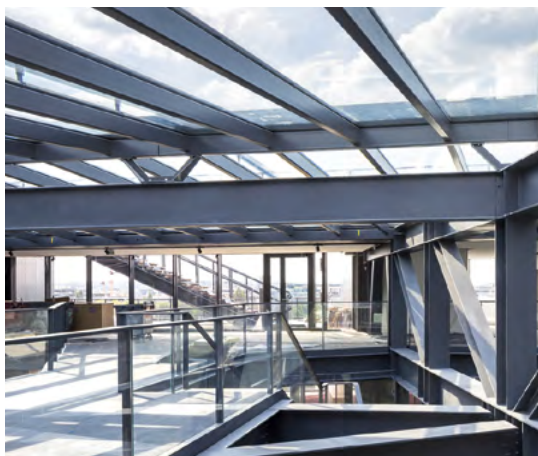
GRAND-QUEVILLY - FRANKREICH

Erwerbsjahr 2013

Gesamtfläche 3.111 m²

Investitionsvolumen 1.500.000 €

Betreiber Orange, Hyper U,
Julien d'Orcel, Kiabi



Le Shift

**ISSY-LES-MOULINEAUX (92) -
FRANKREICH**

Erwerbsjahr 2021

Gesamtfläche 47.000 m²

Kaufpreis ohne MwSt. (exkl. Zölle)

620.000.000 €

Betreiber NESTLE



M Campus

MEUDON (92) - FRANKREICH

Erwerbsjahr 2020

Gesamtfläche 21,616 m²

Kaufpreis ohne MwSt. (exkl. Zölle) 198.000.000 €

Betreiber Thalès



PTF Saphir

ILE-DE-FRANCE - FRANKREICH

Erwerbsjahr 2021

Gesamtfläche 42.687 m²

Investitionsvolumen 150.000.000€

Carré Pleyel

SAINT-DENIS - FRANKREICH

Erwerbsjahr 2018

Gesamtfläche 13.966 m²

Kaufpreis ohne MwSt. (exkl. Zölle) 51.000.000 €

Investitionsvolumen 15.900.000 €

Betreiber SNCF, Compagnie française
d'informatique, Société nouvelle du journal
de l'Humanité





Kadence

ISSY-LES-MOULINEAUX - FRANKREICH
SCI KADENCE

Erwerbsjahr 2017

Gesamtfläche 23.624 m²

Kaufpreis ohne MwSt. (exkl. Zölle) 182.000.000 €

Investitionsvolumen 23.700.000 €

Betreiber Sycotm, Inserm, Extia



Up Gardens

GENNEVILLIERS (92) - FRANKREICH

Erwerbsjahr 2021

Gesamtfläche 14.438 m²

Kaufpreis ohne MwSt. (exkl. Zölle) 83.000.000 €

Betreiber Groupe Up



Green Corner

SAINT-DENIS (93) - FRANKREICH

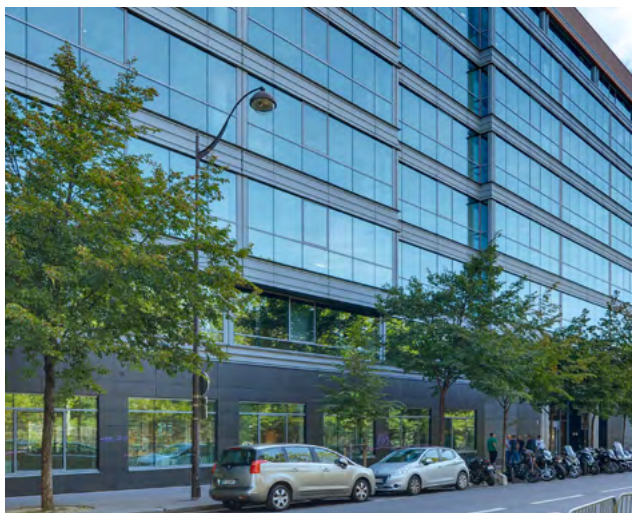
Erwerbsjahr 2019

Gesamtfläche 20.819 m²

Kaufpreis ohne MwSt. (exkl. Zölle) 167.000.000 €

Betreiber Haute Autorité de Santé und Systra





Le Valmy

MONTREUIL (93) - FRANKREICH

Erwerbsjahr 2020

Gesamtfläche 29.449 m²

Investitionsvolumen 230.800.000 €

Betreiber BNP Paribas, La Mutuelle générale de l'Éducation nationale, ...



Cinétika

SAINT-OUEN (93) - FRANKREICH

Erwerbsjahr 2020

Gesamtfläche 8.089 m²

Investitionsvolumen 23.700.000 €

Beteiligung 93.3%

Lieferdatum 3. Quartal 2022



Window

LA DÉFENSE (92) - FRANKREICH
SCI HUBLOT DEFENSE

Erwerbsjahr 2021
Gesamtfläche 44.069 m²
Kaufpreis ohne MwSt. (exkl. Zölle) 256.000.000 €
Investitionsvolumen 105.000.000 €
Betreiber RTE



In&Out

BOULOGNE - BILLANCOURT - FRANKREICH
SCI BOULOGNE LE GALLO

Erwerbsjahr 2017

Gesamtfläche 34.856 m²

Kaufpreis ohne MwSt. (exkl. Zölle) 445.000.000 €

Investitionsvolumen 35.000.000 €

Betreiber OECD





Influence

SAINT-OUEN - FRANKREICH
SCI SAINT-OUEN INFLUENCE

Erwerbsjahr 2021
Gesamtfläche 32.715 m²
Kaufpreis ohne MwSt.
(exkl. Zölle) 83.000.000 €
Investitionsvolumen 46.000.000 €
Betreiber Conseil régional d'Île-de-France



Ardeko

BOULOGNE - BILLANCOURT - FRANKREICH
SCI ARDEKO

Erwerbsjahr 2015

Gesamtfläche 20.101 m²

Kaufpreis ohne MwSt. (exkl. Zölle)

227.200.000 €

Investitionsvolumen 43.300.000 €

Betreiber 8 Mieter, darunter 5 Büros
und 3 Geschäfte



West Plaza

COLOMBES - FRANKREICH

Erwerbsjahr 2017

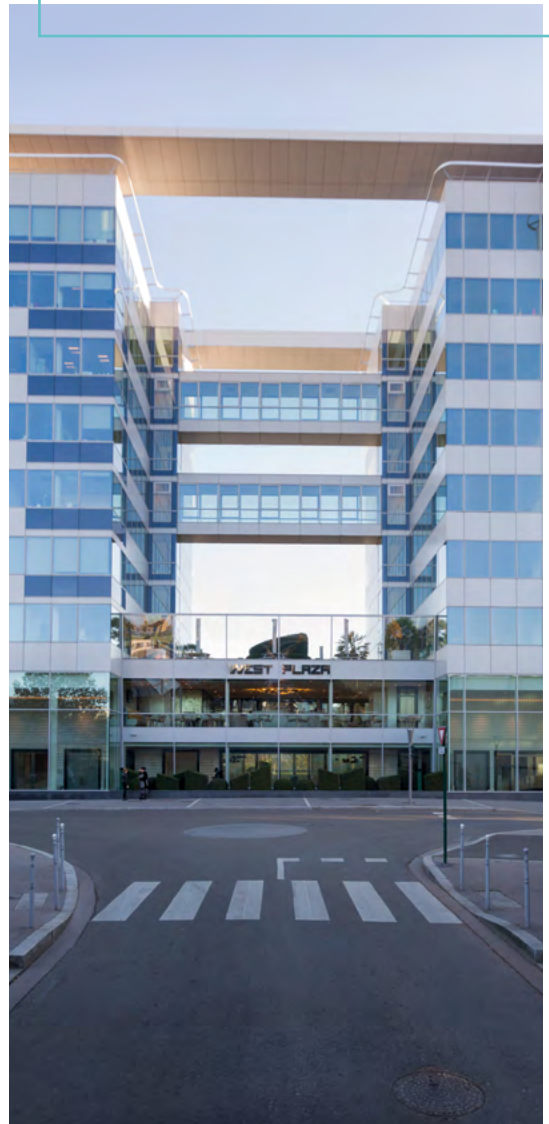
Gesamtfläche 29.420 m²

Kaufpreis ohne MwSt.

(exkl. Zölle) 191.000.000 €

Investitionsvolumen 81.300.000 €

Betreiber Colgate, Fraikin, Foncia



Newtime

NEUILLY-SUR-SEINE (92) - FRANKREICH

SCI PREIM NEWTIME

Erwerbsjahr 2019

Gesamtfläche 15.724 m²

Kaufpreis ohne MwSt. (exkl. Zölle) 160.100.000 €

Investitionsvolumen 50.000.000 €

Betreiber Orangina, Schweppes, Uriage, Bureau Veritas





Sigma

SAINT-OUEN (93) - FRANKREICH

Erwerbsjahr 2021
Gesamtfläche 18.135 m²
Kaufpreis ohne MwSt.
(exkl. Zölle) 134.000.000 €
Investitionsvolumen 144.000.000 €
Betreiber Alstom



Cœur Défense

COURBEVOIE (92) - FRANKREICH

SCI HOLD

Erwerbsjahr 2017

Gesamtfläche 182.765 m²

Kaufpreis ohne MwSt. (exkl. Zölle) 202.000.000 €

Betreiber 27 Mietern, darunter HSBC, Orange, EDF und Allianz





Tour Hopen

LA DÉFENSE (92) - FRANKREICH
RESTRUKTURIERUNGSPROJEKT

Lieferdatum 2024
Gesamtfläche 65,000 m²





Odyssee

LA DÉFENSE (92) - FRANKREICH
ODYSSEY, EIN NEUER STADTKOMPLEX MIT
GEMISCHTER NUTZUNG
IN PARIS LA DÉFENSE.
ES BESTEHT AUS 3 GEBÄUDEN.

Lieferdatum 2026
Gesamtfläche 141,000 m²



Urban Ivry - VEFA

IVRY-SUR-SEINE (94) - FRANKREICH

Erwerbsjahr 2020

Gesamtfläche 24.856 m²

Gesamtpreis bei Lieferung 112.000.000 €

Betreiber Groupe Réside Etude, B&B Hotels

Lieferdatum 4. Quartal 2022





Le Sémaphore

LEVALLOIS-PERRET (92) - FRANKREICH

Erwerbsjahr 2020

Gesamtfläche 11.996 m²

Investitionsvolumen 145.000.000 €

Beteiligung 100%

Betreiber Doctolib

Levallois-Vaucresson

LEVALLOIS, VAUCRESSON - FRANKREICH

Erwerbsjahr 2023
Gesamtfläche 4.860 m²
Betreiber 33.750.000 €





Dueo, Galeo, Trieo

ISSY-LES-MOULINEAUX - FRANKREICH

SCI ILM 1 ET SCI ILM 2

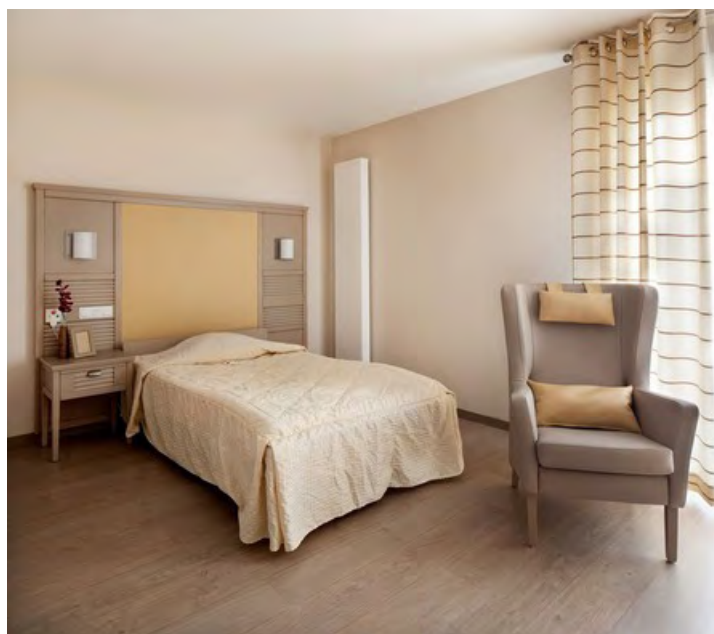
Erwerbsjahr 2018

Gesamtfläche 20.640 m²

Kaufpreis ohne MwSt. (exkl. Zölle) 226.000.000 €

Investitionsvolumen 60.400.000 €

Betreiber Bouygues Immobilier, IDEMIA, Crédit Mutuel





Portfolio Praemia HEALTHCARE

EUROPE

Erwerbsjahr 2023

Kaufpreis ohne MwSt. (exkl. Zölle) 1.400.000 €



Portefeuille H

NIMES (30) - FRANKREICH

Erwerbsjahr 2021

Gesamtfläche 30.014 m²

Investitionsvolumen 103.000.000 €

Betreiber Polyclinique du Grand Sud,
Hôpital Privé les Franciscaines



RSS Uniti Sète

SÈTE - FRANKREICH

Erwerbsjahr 2022

Gesamtfläche 180.000 m²/140 appartments

Kaufpreis ohne MwSt. (exkl. Zölle) 17.870.000€

Betreiber Uniti/Aquarelia



Léonard de Vinci Health Centre

TOURS - FRANKREICH

Erwerbsjahr 2018

Gesamtfläche 42.748 m²

Investitionsvolumen 96.400.000 €

Betreiber Léonard de Vinci Health Centre





Portefeuille Corton

33 EHPAD - FRANKREICH
SCI CORTON SANTÉ

Erwerbsjahr 2021

Gesamtfläche 121.890 m²

Kaufpreis ohne MwSt. (exkl. Zölle) vertraulich

Beteiligung 100%

Betreiber Groupe Colisée

14/20 rue des Minimes

LE MANS - FRANKREICH

Erwerbsjahr 2016

Gesamtfläche 2.450 m²

Investitionsvolumen 15.700.000 €

Betreiber Sephora, Orange, Eurodif



Les Voûtes de la Major

MARSEILLE - FRANKREICH

Erwerbsjahr 2018

Gesamtfläche 6.369 m²

Kaufpreis ohne MwSt.

(exkl. Zölle) 28.000.000 €

Investitionsvolumen 17.000.000 €

Betreiber Fragonard, Habitat France, Les Halles



RM Portfolio

BESANÇON, CHAMBÉRY, LILLE -
FRANKREICH

Erwerbsjahr 2018

Gesamtfläche 1.037 m²

Investitionsvolumen 4.500.000 €

Betreiber Bijou Brigitte, l'Occitane,
Basic Fit



Portfolio HEKA

FRANKREICH

Erwerbsjahr 2022

Gesamtfläche 78.600 m²

Investitionsvolumen 224.000.000€

Betreiber Korian und Ramsay Santé

Portfolio ROCK

FRANKREICH

Erwerbsjahr 2022

Gesamtfläche 22.700 m²

Investitionsvolumen 107.600.000 €

Betreiber Colisée France





Portfolio ROCK 2

FRANKREICH

Erwerbsjahr 2022

Lieferdatum Dezember 2023 und Mai 2024

Gesamtfläche 4.000 m²

Investitionsvolumen 11.800.000 €

Betreiber Colisée France

Seniorheim Roubaix

FRANKREICH

Erwerbsjahr 2022

Lieferdatum September 2024

Gesamtfläche 8.900 m²

Investitionsvolumen 16.910.000 €

Betreiber Domus VI



Panoramic

LYON (69) - FRANKREICH

Erwerbsjahr 2018

Gesamtfläche 11 229 m²

Betreiber Air France, EDF und ENEDIS





Blackbear

**LYON, CALUIRE-ET-CUIRE,
ECULLY - FRANKREICH**

Erwerbsjahr 2018

Gesamtfläche 62.646 m²

Kaufpreis ohne MwSt. (exkl. Zölle)
245.000.000 €

Investitionsvolumen 56.000.000 €

Betreiber Vinci, SNCF, Sogeprom





Banque de France

LYON - FRANKREICH

Erwerbsjahr 2017

Gesamtfläche 5.199 m²

Investitionsvolumen 38.000.000 €

Betreiber Nike, Maxi Bazar, Auto-École





B&B Nice

NICE - FRANKREICH

Erwerbsjahr 2021

Gesamtfläche 3.619 m²

Kaufpreis ohne MwSt. (exkl. Zölle)

14.000.000 €

Investitionsvolumen 14.000.000 €

Betreiber Hôtel B&B Nice Aeroport
Arenas



Massy-Marseille

MASSY, MARSEILLE - FRANKREICH

Erwerbsjahr 2023

Gesamtfläche 11.547 m²

Kaufpreis ohne MwSt. (exkl. Zölle) 66.84.279€



Rue de la République

MARSEILLE - FRANKREICH

Erwerbsjahr 2017

Gesamtfläche 127.000 m²

Investitionsvolumen 400.000.000€

Mischnutzung Büro, Wohn, 23 Mieter für den Einzelhandel



Ein Portfolio von 89 Hotelanlagen

FRANKREICH

Erwerbsjahr 2019

Gesamtfläche 152.540 m²

Betreiber B&B





Portfolio von 3 Kliniken in Frankreich

SAINT-MALO, ANNECY, BREST - FRANKREICH
SICAV AVIARENT ESI I

Erwerbsjahr 2020

Gesamtfläche 28.555 m²

Kaufpreis ohne MwSt. (exkl. Zölle) 118.000.000 €

Principal Betreiber VIVALTO SANTÉ





Portfolio Futura III

DEUTSCHLAND

Erwerbsjahr 2022

Gesamtfläche 4.459 m²

Investitionsvolumen 96.210.556 €

Betreiber Zusammen ZuhauseGmbH (Advita Group)

Medical centre

MUNICH - DEUTSCHLAND

Erwerbsjahr 2015

Gesamtfläche 4.588 m²

Investitionsvolumen 12.000.000 €

Betreiber 1 Klinik, 3 medizinische Zentren, 1 Apotheke,
Privatpersonen





Celle

DEUTSCHLAND

Erwerbsjahr 2022

Gesamtfläche 3.075 m²

Investitionsvolumen 10.800.00€

Betreiber Pflegeheime Muus GmbH



Seniorheim Glauchau

GLAUCHAU – DEUTSCHLAND

Erwerbsjahr 2022

Gesamtfläche 6.280 m²

Investitionsvolumen 20.400.000€





Senioren- residenz Lingen

**JOCHEM-HERMANN-STRASSE 2,
49808 LINGEN – DEUTSCHLAND**

Erwerbsjahr 2016
Gesamtfläche 11.888 m²
Nutzfläche 10.643 m²
Kaufpreis ohne MwSt. (exkl. Zölle)
18.440.000.00€





Senioren- residenz Timmendorfer Strand

WOHLDKAMP 2, 23669 TIMMENDORF – DEUTSCHLAND

Erwerbsjahr 2014

Gesamtfläche 19.393 m²

Nutzfläche 14.022 m²

Kaufpreis ohne MwSt. (exkl. Zölle) 16.359.000 €

Portfolio Tiergarten

DEUTSCHLAND

Erwerbsjahr 2022

Gesamtfläche 60.000 m²

Kaufpreis ohne MwSt. (exkl. Zölle)

151.900.000€



Dimbeck Residential Park

**DIMBECK 6-12, 45470 MÜLHEIM AN DER RUHR –
DEUTSCHLAND**

Erwerbsjahr 2014

Gesamtfläche 11.057 m²

Wohn-/Mietwohnfläche 11.450 m²

Kaufpreis ohne MwSt. (exkl. Zölle) 18.988.000 €



Seniorenresidenz Hoppegarten

LANGENBECKSTRASSE 36-39, 15344 NEUENHAGEN – DEUTSCHLAND

Erwerbsjahr 2017

Gesamtfläche 12.855 m²

Nutzfläche 10.986 m²

Kaufpreis ohne MwSt. (exkl. Zölle) 21.616.000 €





Senioren- residenz Dresden

PIRNER LANDSTR. 189, 01257 DRESDE – DEUTSCHLAND

Erwerbsjahr 2018

Gesamtfläche 9.460 m²

Nutzfläche 11.411 m²

Kaufpreis ohne MwSt. (exkl. Zölle) €15,050,000



Johanneshaus Nierstein

NIERSTEIN – DEUTSCHLAND

Erwerbsjahr 2021

Gesamtfläche 8.600 m²

Kaufpreis ohne MwSt. (exkl. Zölle) 18.000.000€





Seniorenresidenz Lübbecke

KURZE STRASSE 8, 32312 LÜBBECKE – DEUTSCHLAND

Erwerbsjahr 2017

Gesamtfläche 5,993 m²

Nutzfläche 4.130 m²

Kaufpreis ohne MwSt. (exkl. Zölle) 9.100.000 €



Seniorenresidenz Velbert II, Rheinischer Hof

FRIEDRICHSTRASSE 115-117, 42551 VELBERT – DEUTSCHLAND

Erwerbsjahr 2020

Gesamtfläche 2.941 m²

Nutzfläche 7.240 m²

Kaufpreis ohne MwSt. (exkl. Zölle) 21.112.796 €





Seniorenresidenz Recklinghausen

JOSEF-WULFF-STR. 75, 45657 RECKLINGHAUSEN – DEUTSCHLAND

Erwerbsjahr 2020

Gesamtfläche 19.129 m²

Nutzfläche 20.445 m²

Kaufpreis ohne MwSt. (exkl. Zölle) 32.698.093 €



Hüffenhardt

HÜFFENHARDT – DEUTSCHLAND

Erwerbsjahr 2020

Gesamtfläche 3.500 m²

Kaufpreis ohne MwSt. (exkl. Zölle)

13.020.000€





Knoop's Huus

AURICH – DEUTSCHLAND

Erwerbsjahr 2020
Gesamtfläche 5.710 m²
Kaufpreis ohne MwSt. (exkl. Zölle) 11.700.000€

Kinderkrippe Rangsdorf

**HEINESTRASSE 1-2, 15834 RANGSDORF –
DEUTSCHLAND**

Erwerbsjahr 2019
Gesamtfläche 2.746 m²
Nutzfläche 1.375 m²
Kaufpreis ohne MwSt. (exkl. Zölle) 3.370.000 €



Geretsried Daycare Centre

**JESCHKENSTRASSE 103, 82538
GERETSRIED – DEUTSCHLAND**

Erwerbsjahr 2019
Gesamtfläche 1.057 m²
Nutzfläche 642 m²
**Kaufpreis ohne MwSt.
(exkl. Zölle)** 1.411.965 €





Kinderkrippe Heerenduinweg

IJMUIDEN – DEUTSCHLAND

Erwerbsjahr 2020
Gesamtfläche 1.107 m²
Mietbereich 553.50 m²
Kaufpreis ohne MwSt. (exkl. Zölle) 1.014.458 €





Kinderkrippe Van Heukelumstraat

NIEUWEGEIN – DEUTSCHLAND

Erwerbsjahr 2020

Gesamtfläche 936 m²

Mietbereich 1.120 m²

Kaufpreis ohne MwSt. (exkl. Zölle) 1.863.098 €



Kinder- krippe Bolstraat

UTRECHT – DEUTSCHLAND

Erwerbsjahr 2020

Gesamtfläche 271 m²

Mietfläche 437.50 m²

Kaufpreis ohne MwSt. (exkl. Zölle)

776.016 €





Kinderkrippe Jan Muschlaan

UTRECHT – DEUTSCHLAND

Erwerbsjahr 2020

Gesamtfläche 5.762 m²

Mietfläche 676 m²

Kaufpreis ohne MwSt. (exkl. Zölle) 879.155 €

Kinderkrippe Toulouselaan

UTRECHT – DEUTSCHLAND

Erwerbsjahr 2020

Gesamtfläche 659 m²

Mietbereich 462.50 m²

Kaufpreis ohne MwSt. (exkl. Zölle) 791.495 €





Kinderkrippe Jade

ZEEWOLDE – DEUTSCHLAND

Erwerbsjahr 2020

Gesamtfläche 2,946 m²

Mietfläche 477 m²

Kaufpreis ohne MwSt. (exkl. Zölle) 818.924 €



Seniorenresidenz Posthof

GÖTTINGEN - DEUTSCHLAND

Erwerbsjahr 2020

Gesamtfläche 7.68 m²

Investitionsvolumen 21.400.000 €

Seniorenresidenz Cäcilienhof

GARBSEN - DEUTSCHLAND

Erwerbsjahr 2020

Gesamtfläche 8.111 m²

Investitionsvolumen 25.500.000 €





Jägerwinkel Private Clinic

BAD WIESSEE – DEUTSCHLAND

Erwerbsjahr 2020

Gesamtfläche 6.647 m²

Investitionsvolumen 16.000.000 €

Cura Seniorenresidenz, Philosophenweg

EMDEN – DEUTSCHLAND

Erwerbsjahr 2020

Gesamtfläche 3.222 m²

Investment capacity 7.400.000 €



Hubertus Private Clinic

SCHEIDEGG – DEUTSCHLAND

Erwerbsjahr 2020

Gesamtfläche 3.982 m²

Investitionsvolumen 15.000.000 €



Glauburgplatz / Lortzingstrasse

FRANCFORT – DEUTSCHLAND

Erwerbsjahr 2021

Gesamtfläche 4.427 m²

Kaufpreis ohne MwSt. (exkl. Zölle) 32.000.000 €



Eschersheimer Landstrasse

FRANCFORT – DEUTSCHLAND

Erwerbsjahr 2021

Gesamtfläche 3.300 m²

Kaufpreis ohne MwSt. (exkl. Zölle) 20.800.000 €



Hospitalet, Santa Eulàlia

BARCELONA – SPANIEN

Erwerbsjahr 2021

Gesamtfläche 10.000 m²

**Kaufpreis ohne MwSt.
(exkl. Zölle)** 27.200.000 €



Móstoles

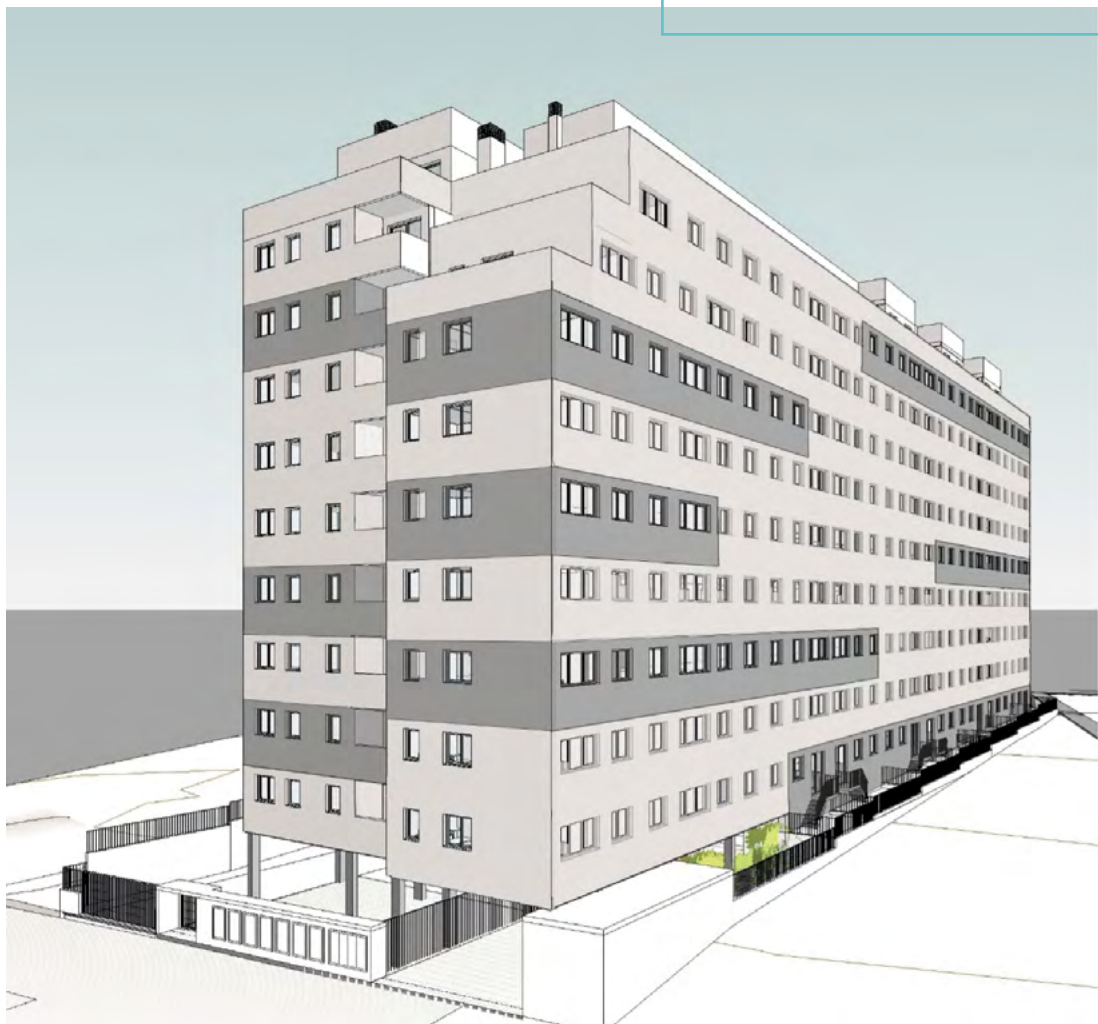
MADRID – SPANIEN

Erwerbsjahr 2021

Gesamtfläche 15.000 m²

Kaufpreis ohne MwSt. (exkl. Zölle)

26.100.000 M





European University of Madrid

MADRID - SPANIEN

Erwerbsjahr 2018

Gesamtfläche 7.434 m²

Kaufpreis ohne MwSt. (exkl. Zölle) 39.000.000 €

Investitionsvolumen 12.300.000 €

Betreiber European University of Madrid

Clinica Sant Antoni

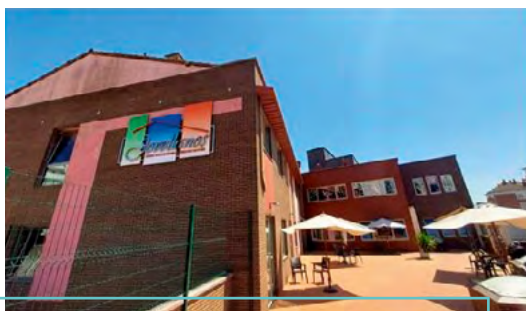
BARCELONA - SPANIEN

Erwerbsjahr 2017

Gesamtfläche 15.863 m²

Investitionsvolumen 20.900.000 €

Betreiber Lucasve



Pflegeheim Jovellanos

GIJON (ASTURIAS) - SPANIEN

Erwerbsjahr 2022

Gesamtfläche 6.800 m²

Investitionsvolumen 8.200.000 €

Betreiber CK Senior





Poliscare portfolio

FAENZA, COTIGNOLA, LECCE - ITALIEN
SCI POLISCARE

Erwerbsjahr 2017

Gesamtfläche 52.110 m²

Investitionsvolumen 112.300.000 €

Betreiber Maria Cecilia Hospital, Citta Di
Lecce Hospital, San Pier Damiano Hospital



Complesso Clinica Della Memoria San Giovanni Paolo II

COLLEGNO - ITALIEN

Erwerbsjahr 2022

Gesamtfläche 14.619 m²

Investitionsvolumen 28.200.000 €

Investitionsvolumen 33.128.540 €

Betreiber Cooperativa Sociale Sanitalia Service



International School of Milan

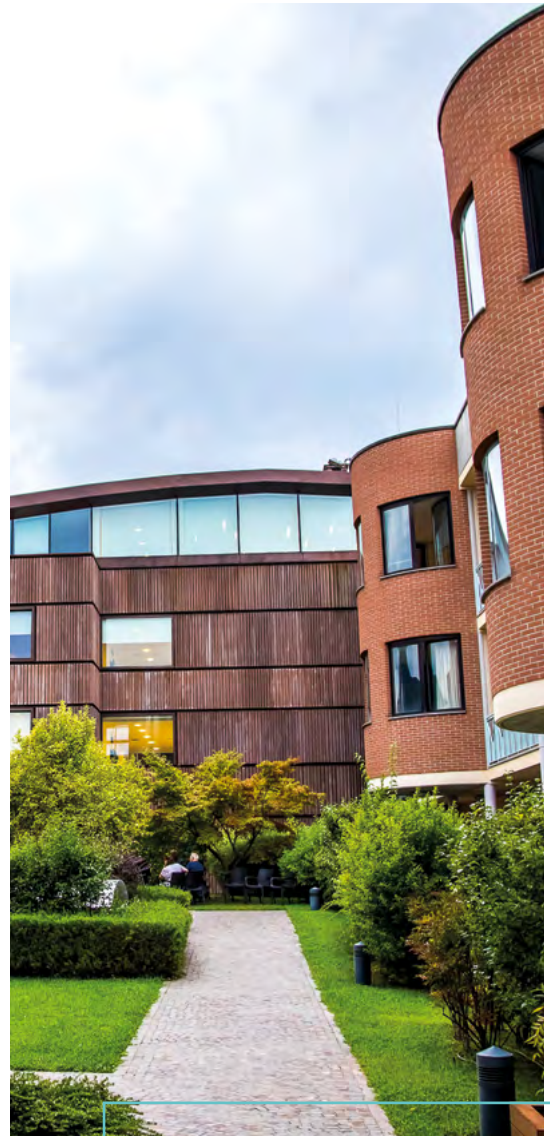
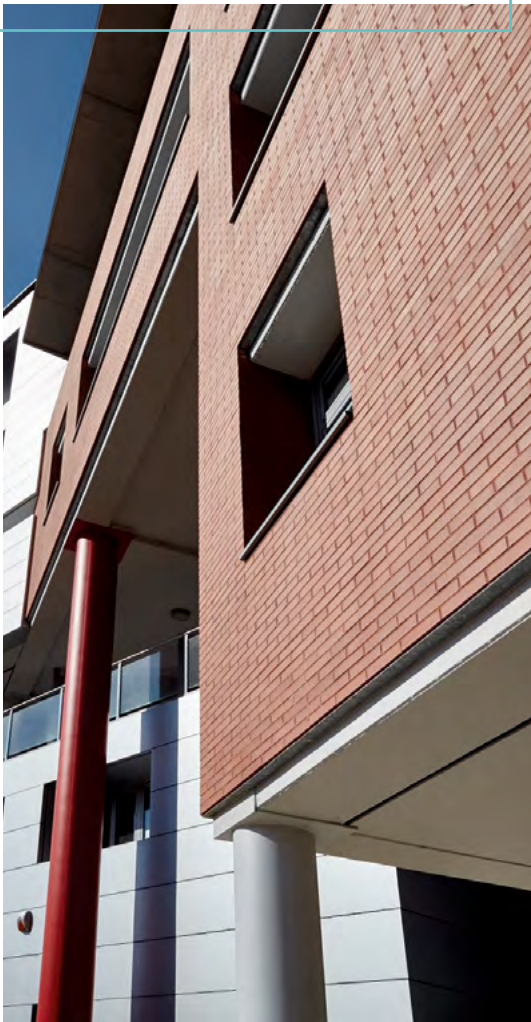
MILAN - ITALIEN

Erwerbsjahr 2016

Gesamtfläche 12.200 m²

Investitionsvolumen 36.200.000 €

Betreiber International School of Milan



Clinique Terrazze

CUNARDO - ITALIEN

Erwerbsjahr 2017

Gesamtfläche 13.187 m²

Investitionsvolumen 42.500.000 €

Betreiber Casa Di Cura Le Terrazze



Zaffiro portfolio

(6 ASSETS) - ITALIEN

Erwerbsjahr 2019
Gesamtfläche 28.975 m²
Kaufpreis ohne MwSt.
(exkl. Zölle) 39.000.000 €
Investitionsvolumen 66.900.000 €
Betreiber Zaffiro Group

Osmairm Di Laterza

ITALIEN

Erwerbsjahr 2021

Gesamtfläche 6.450 m²

Investitionsvolumen 13.294.482€

Betreiber Osmairm SRL



Brescia

ITALIEN

Erwerbsjahr 2019

Gesamtfläche 12.500 m²

Betreiber Zaffiro





Quadrio RSA S. Giorgio

ITALIEN

Erwerbsjahr 2019
Gesamtfläche 8.700 m²
Betreiber KOS

Anni Azzurri Navigli

MILAN

Erwerbsjahr 2021
Gesamtfläche 4.636 m²
Betreiber Groupe Kos



RSA Croce Di Malta

CANZO

Erwerbsjahr 2021
Gesamtfläche 3.200 m²
Betreiber Groupe Korian



Hospital Maria Cecilia

COTIGNOLA - ITALIEN

Erwerbsjahr 2021

Gesamtfläche 30.000 m²

Betreiber Gruppo Villa Maria







High Street Retail portfolio

**ANTWERP, BRASSCHAAT,
BRUGES, BRUSSELS, FLÉRON, GHENT,
KAPellen, KNOKKE, SCHOTON,
WAVRE - BELGIEN**

SCI RETAIL BELGIUM

Erwerbsjahr 2017

Gesamtfläche 11.038 m²

Kaufpreis ohne MwSt. (exkl. Zölle) 74.800.000 €

Investitionsvolumen 53.200.000 €

Betreiber 46 Mieter, darunter Superdry,
Pierre Marcolini, Caroll, Tommy Hilfiger







High Street Retail portfolio

**22 STÄDTE, DARUNTER MAASTRICHT,
THE HAGUE, HAARLEM, TILBURG, BREDA,
LEIDEN, NIJMEGEN - NIEDERLANDE**

Erwerbsjahr 2019

Gesamtfläche 15.619 m²

Kaufpreis ohne MwSt. (exkl. Zölle) 98.500.000 €

Investitionsvolumen 32.500.000 €

Betreiber 43 Geschäfte, darunter Zara, H&M,
Levi's, Vans





Basilix Shopping Mall

BRÜSSEL - BELGIUM
SCI BASILIX

Erwerbsjahr 2015
Gesamtfläche 18.273 m²
Kaufpreis ohne MwSt.
(exkl. Zölle) 58.400.000 €
Investitionsvolumen 11.600.000 €
Betreiber 77 Marken



Coliving sharies

BRÜSSEL - BELGIUM

Erwerbsjahr 2021

Gesamtfläche 1.000 m²

Investitionsvolumen 3.000.000 €

Betreiber 23 von Sharies betriebene
Gemeinschaftsunterkünfte

Laccolith

LUXEMBURG

Erwerbsjahr 2020

Gesamtfläche 13.976 m²

Kaufpreis ohne MwSt. (exkl. Zölle) 116.400.000 €

Betreiber EUROPEAN COMMISSION,
NCI LUXEMBOURG



Club Med Gregolimano

GRIECHENLAND

Erwerbsjahr 2023

Gesamtfläche 216.000 m²

Betreiber Club Med



Ce document a été préparé à des fins d'information générale uniquement. Il ne constitue pas un service de courtage ou de conseil en investissement, juridique ou fiscal, ni une offre ou une sollicitation d'offre d'achat ou de vente d'instruments financiers. Ce document a été préparé au mieux de nos connaissances et de nos convictions et ne prétend pas être à jour ou complet. Les déclarations prospectives et les déclarations générales sont basées sur les estimations, les attentes et les prévisions actuelles de Primonial REIM concernant les développements du marché et de l'industrie au moment de la préparation. Primonial REIM n'offre aucune garantie quant aux informations contenues dans ce document, y compris, mais sans s'y limiter, l'exactitude des données de tiers, et n'accepte aucune responsabilité pour toute perte ou dommage de quelque nature que ce soit en rapport avec ce document. Les informations peuvent être modifiées à tout moment (même sans notification aux destinataires). Les performances passées ne sont pas un indicateur fiable des performances futures. Aucune garantie n'est donnée quant aux performances futures ou à la réalisation des résultats et des prévisions de bénéfices contenus dans ce document. Ce document est soumis à la confidentialité. Toute distribution, copie ou reproduction de ce document ou des informations qu'il contient (en tout ou en partie) nécessite l'accord préalable de Primonial REIM.

Primonial REIM, Juillet 2023.



www.primonialreim.com

Primonial REIM, société au capital social de 10 000 euros, immatriculée au RCS de Paris sous le numéro 884 030 842, dont le siège social est situé au 6-8 rue du Général Foy, 75008 Paris, et dont le numéro d'identification fiscale est FR18 884 030 842

Primonial REIM
France
36 rue de Naples
75008 PARIS

Primonial REIM Germany
Große Bockenheimer Straße 50
(Eingangt Kleine Hochstraße)
60313 Frankfurt am Main

Primonial REIM
Luxembourg
43-45 Allée Scheffer
L-2520 Luxembourg

Primonial REIM
Italy
Corso Venezia 18
20121 Milano