



IMMOBILIENPORTFOLIO

Unsere Gesundheitsimmobilien

 **PRIMONIAL**
REIM
VALUE FROM VALUES

42 Mrd. €

ASSETS UNDER MANAGEMENT

+80.000

INVESTOREN

1.695

IMMOBILIEN

55%

INSTITUTIONNELLE INVESTOREN

45%

PRIVATE INVESTOREN

10

EUROPÄISCHE LÄNDER

+450

MITARBEITER

Primonial REIM, einer der größten Immobilien- Assetmanager in Europa

Als bedeutender Akteur im Immobilien-Asset-Management in Europa, verwalten und vermarkten wir im Auftrag unserer Investoren ein Immobilienportfolio in 10 europäischen Ländern. Unser Portfolio besteht aus Büroimmobilien, Gesundheits- und Bildungsimmobilien, Einzelhandel, Wohngebäuden und Hotels. Insgesamt verwalten wir ein Immobilienvermögen von 42 Milliarden Euro.

Mit unseren Teams sind wir in folgenden Ländern vor Ort: Frankreich, Deutschland, Italien, UK, Luxemburg und Singapur. Durch die Vor-Ort-Präsenz in den wichtigsten Immobilienmärkten können wir unseren Kunden die besten Investmentopportunitäten in allen Assetklassen bieten.

KEY FACTS*

05/07/2023

*Quelle: Primonial REIM.

INHALTSVERZEICHNIS

Beispiele für Investitionen von Primonial REIM*

FRANKREICH

PORTFOLIO PRAEMIA HEALTHCARE	4
PORTFOLIO H	6
GESUNDHEITZENTRUM LÉONARD DE VINCI	7
PORTFOLIO VON 3 KLINIKEN IN FRANKREICH	8
PORTFOLIO CORTON	9
PORTFOLIO ROCK	10
PORTFOLIO ROCK 2	11
SENIORENHEIM ROUBAIX	11
RSS UNITI SÈTE	12
PORTFOLIO HEKA	12

DEUTSCHLAND

CELLE.....	13
HUBERTUS PRIVATKLINIK	14
SENIORENHEIM LINGEN	15
SENIORENHEIM TIMMENDORFER STRAND	16
SENIORENHEIM DIMBECK	17
SENIORENHEIM HOPPEGARTEN	17
SENIORENHEIM DRESDEN	18
SENIORENRESIDENZ VELBERT II, RHEINISCHER HOF	20
SENIORENHEIM LÜBBECKE.....	22
SENIORENHEIM CÄCILIENHOF.....	23
SENIORENHEIM RECKLINGHAUSEN	24
SENIORENHEIM POSTHOF	25
SENIORENHEIM CURA, PHILOSOPHENWEG.....	26
JÄGERWINKEL PRIVATKLINIK.....	27
PORTFOLIO FUTURA III.....	28
SENIORENHEIM GLAUCHAU	29
PORTFOLIO TIERGARTEN	30
HÜFFENHARDT	31
JOHANNESHAUS NIERSTEIN.....	32
KNOOP'S HUUS	32

SPANIEN

KLINIK SANT ANTONI.....	33
HOSPITALET, SANTA EULÀLIA.....	33
PORTFOLIO CK SENIOR	34
PFLEGEHEIM VILLA FRANCA.....	35
PFLEGEHEIM JOVELLANOS	35

ITALIEN

ZAFFIRO PORTFOLIO	36
POLISCARE PORTFOLIO	37
KLINIK TERRAZZE	38
ANNI AZZURRI NAVIGLI	39
BRESCIA.....	40
QUADRIO RSA S.GIORGIO	41
KRANKENHAUS MARIA CECILIA.....	42
RSA CROCE DI MALTA	43
OSMAIRM DI LATERZA.....	44
COMPLESSO CLINICA DELLA MEMORIA SAN GIOVANNI PAOLO II	44

Nicht-vertragliches Dokument.

Die in diesem Dokument genannten Betreiber der Immobilie sind die derzeitigen Betreiber. Sie haben kein Vorrecht auf zukünftige Mieter.

*Vergangene Investitionen präjudizieren nicht zukünftige Investitionen.



Portfolio Praemia HEALTHCARE

EUROPE

Erwerbsjahr 2023

Anzahl der Einheiten 159 Betten

Kaufpreis ohne MwSt. (exkl. Zölle) 1.400.000 €



Portfolio H

NIMES – FRANKREICH

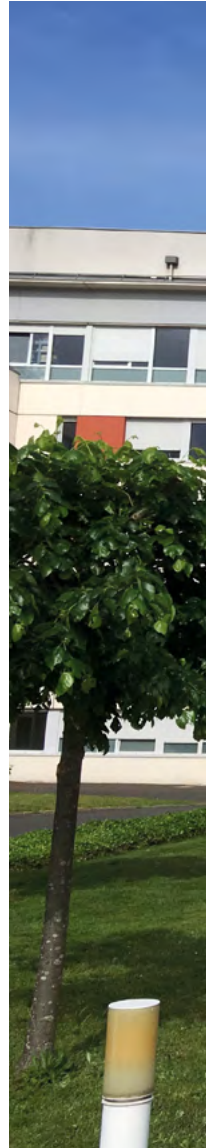
Erwerbsjahr 2021

Anzahl der Einheiten 669 Betten

Gesamtfläche 30.014 m²

Investitionsvolumen 103.000.000€

Betreiber Polyclinique du Grand Sud,
Hôpital Privé les Franciscaines



Gesundheitszentrum Léonard de Vinci

TOURS – FRANKREICH

Erwerbsjahr 2018

Anzahl der Einheiten 522 Betten

Gesamtfläche 36.724 m²

Investitionsvolumen 96.400.000€

Betreiber Léonard de Vinci Health Centre





Portfolio von 3 Kliniken in Frankreich

**SAINT-MALO, ANNECY, BREST –
FRANKREICH**

Erwerbsjahr 2020

Anzahl der Einheiten 451 Betten

Gesamtfläche 28.555 m²

Kaufpreis ohne MwSt.

(exkl. Zölle) 118.000.000€

Hauptbetreiber VIVALTO SANTÉ





Portfolio Corton

33 EHPAD – FRANKREICH

Erwerbsjahr 2021

Anzahl der Einheiten 2.629 Betten

Gesamtfläche 121.890 m²

Betreiber Groupe Colisée

Portfolio ROCK

FRANKREICH

Erwerbsjahr 2022

Anzahl der Einheiten 450 Betten 10 Wohnungen

Gesamtfläche 22.700 m²

Kaufpreis ohne MwSt. (exkl. Zölle) 107.600.000 €

Betreiber Colisée





Portfolio ROCK 2

FRANKREICH

Erwerbsjahr 2022

Lieferdatum Dezember 2023 und Mai 2024

Anzahl der Einheiten 73 Wohnungen

Gesamtfläche 4.000 m²

Kaufpreis ohne MwSt. (exkl. Zölle) 11.800.000 €

Betreiber Colisée France

Seniorenheim Roubaix

FRANKREICH

Erwerbsjahr 2022

Lieferdatum September 2024

Anzahl der Einheiten 103 Betten

Gesamtfläche 8.900 m²

Investitionsvolumen 16.910.000 €

Betreiber Domus VI



RSS Uniti Sète

SÈTE – FRANKREICH

Erwerbsjahr 2022

Anzahl der Einheiten 140 Wohnungen

Kaufpreis ohne MwSt. (exkl. Zölle) 17.87 Mio. €

Betreiber Uniti/Aquarelia



Portfolio HEKA

FRANKREICH

Erwerbsjahr 2022

Anzahl der Einheiten 1.340 Betten

Gesamtfläche 78.600 m²

Investitionsvolumen 224.000.000 €

Betreiber Korian und Ramsay Santé



Celle

CELLE – DEUTSCHLAND

Erwerbsjahr 2022

Anzahl der Einheiten 63 Betten

Gesamtfläche 3.075 m²

Investitionsvolumen 10.800.000 €

Betreiber Pflegeheime Muus GmbH

Hubertus Privatklinik

SCHEIDEGG – DEUTSCHLAND

Erwerbsjahr 2020

Anzahl der Einheiten 55 Betten

Gesamtfläche 3.982 m²

Investitionsvolumen 15.000.000 €

Betreiber Oberberg GmbH





Seniorenheim Lingen

**JOCHEM-HERMANN-STRASSE 2,
49808 LINGEN – DEUTSCHLAND**

Erwerbsjahr 2016
Anzahl der Einheiten 157 Betten
Gesamtfläche 11.888 m²
Kaufpreis ohne MwSt.
(exkl. Zölle) 18.440.000 €
Betreiber KORIAN Deutschland AG





Seniorenheim Timmendorfer Strand

**WOHLDKAMP 2, 23669 TIMMENDORF –
DEUTSCHLAND**

Erwerbsjahr 2014

Anzahl der Einheiten 157 Betten

Gesamtfläche 19.393 m²

Kaufpreis ohne MwSt. (exkl. Zölle) 16.359.000 €

Betreiber KORIAN Deutschland AG



Seniorenheim Dimbeck

DIMBECK 6-12, 45470 MÜLHEIM AN DER RUHR – DEUTSCHLAND

Erwerbsjahr 2014

Anzahl der Einheiten 166 Betten

Gesamtfläche 11.057 m²

Kaufpreis ohne MwSt. (exkl. Zölle) 18.988.000 €

Betreiber Alloheim Senioren-Residenzen SE



Seniorenheim Hoppegarten

LANGENBECKSTRASSE 36-39, 15344 NEUENHAGEN – DEUTSCHLAND

Erwerbsjahr 2017

Anzahl der Einheiten 180 Betten

Gesamtfläche 12.855 m²

Kaufpreis ohne MwSt. (exkl. Zölle) 21.616.000 €

Betreiber Convivo Holding GmbH





Seniorenheim Dresden

**PIRNAER LANDSTR. 189, 01257 DRESDE –
DEUTSCHLAND**

Erwerbsjahr 2016
Anzahl der Einheiten 146 Betten
Gesamtfläche 7.539 m²
Kaufpreis ohne MwSt. (exkl. Zölle) 17.164.044 €
Betreiber Argentum Pflege Holding GmbH





Seniorenresidenz Velbert II, Rheinischer Hof

FRIEDRICHSTRASSE 115-117, 42551 VELBERT – DEUTSCHLAND

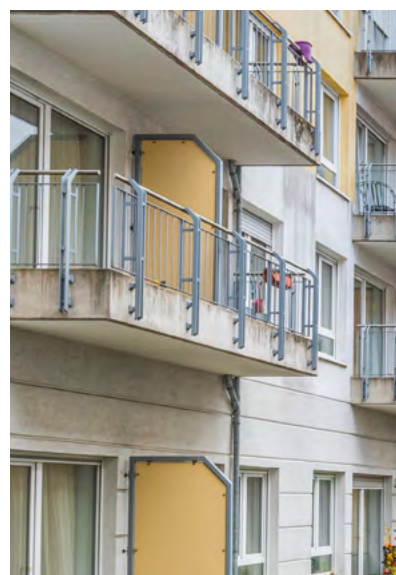
Erwerbsjahr 2020

Anzahl der Einheiten 107 Betten

Gesamtfläche 2.941 m²

Kaufpreis ohne MwSt. (exkl. Zölle) 21.112.796 €

Betreiber Convivo Holding GmbH







Seniorenheim Lübbecke

KURZE STRASSE 8, 32312 LÜBBECKE – DEUTSCHLAND

Erwerbsjahr 2017

Anzahl der Einheiten 80 Betten

Gesamtfläche 5.993 m²

Kaufpreis ohne MwSt. (exkl. Zölle) 9.100.000 €

Betreiber KORIAN Deutschland AG

Seniorenheim Cäcilienhof

GARBSEN – DEUTSCHLAND

Erwerbsjahr 2020

Anzahl der Einheiten 168 Betten

Gesamtfläche 8.111 m²

Investitionsvolumen 25.500.00 €

Betreiber KORIAN



Seniorenheim Recklinghausen

**JOSEF-WULFF-STR. 75, 45657 RECKLINGHAUSEN –
DEUTSCHLAND**

Erwerbsjahr 2020

Anzahl der Einheiten 338 Betten

Gesamtfläche 19.129 m²

Kaufpreis ohne MwSt. (exkl. Zölle) 32.698.093 €

Betreiber Convivo Holding GmbH





Seniorenheim Posthof

GÖTTINGEN – DEUTSCHLAND

Erwerbsjahr 2020

Gesamtfläche 7.468 m²

Investitionsvolumen 21.400.00 €

Seniorenheim Cura, Philosophenweg

EMDEN – DEUTSCHLAND

Erwerbsjahr 2020

Anzahl der Einheiten 86 Betten

Gesamtfläche 3.222 m²

Investitionsvolumen 7.400.000 €

Betreiber Cura





Jägerwinkel Privatklinik

BAD WIESSEE – DEUTSCHLAND

Erwerbsjahr 2020

Anzahl der Einheiten 73 Betten

Gesamtfläche 6.647 m²

Investitionsvolumen 16.000.000 €

Betreiber Jägerwinkel Privatlinik

Portfolio Futura III

DEUTSCHLAND

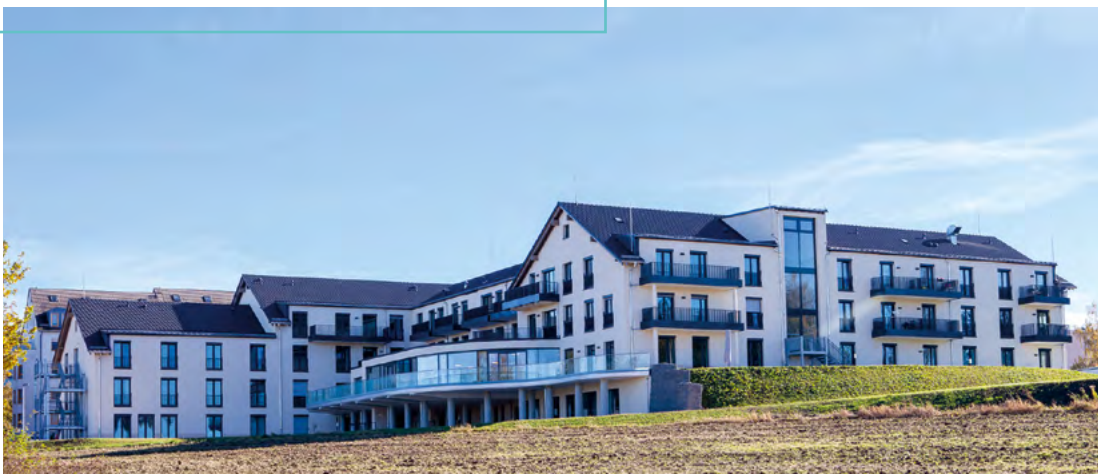
Erwerbsjahr 2022

Anzahl der Einheiten 109 Betten

Gesamtfläche 4.459 m²

Investitionsvolumen 96.210.556 €

Betreiber Zusammen ZuhauseGmbH (Advita Group)





Seniorenheim Glauchau

GLAUCHAU – DEUTSCHLAND

Erwerbsjahr 2022

Anzahl der Einheiten 120 Betten

Gesamtfläche 6.280 m²

Investitionsvolumen 20.400.000 €



Portfolio Tiergarten

DEUTSCHLAND

Erwerbsjahr 2022

Anzahl der Einheiten 687 Betten,
454 Wohnungen

Gesamtfläche 60.000 m²

Investitionsvolumen 151.900.000 €



Hüffenhardt

HÜFFENHARDT – DEUTSCHLAND

Erwerbsjahr 2020

Gesamtfläche 3.500 m²

Kaufpreis ohne MwSt. (exkl. Zölle) 13.020.000 €



Johanneshaus Nierstein

NIERSTEIN – DEUTSCHLAND

Erwerbsjahr 2021

Gesamtfläche 8.600 m²

Kaufpreis ohne MwSt. (exkl. Zölle) 18.000.000 €



Knoop's Huus

AURICH – DEUTSCHLAND

Erwerbsjahr 2020

Gesamtfläche 5.710 m²

Kaufpreis ohne MwSt. (exkl. Zölle) 11.700.000 €

Klinik Sant Antoni

BARCELONA – SPANIEN

Erwerbsjahr 2017
Anzahl der Einheiten 300 Betten
Gesamtfläche 11.517 m²
Investitionsvolumen 20.90.000 €
Betreiber Hucasve



Hospitalet, Santa Eulàlia

BARCELONA – SPANIEN

Erwerbsjahr 2021
Gesamtfläche 10.000 m²
Kaufpreis ohne MwSt.
(exkl. Zölle) 27.200.000 €



Portfolio CK Senior

SPANIEN

Erwerbsjahr 2022

Anzahl der Einheiten 193 Betten

Gesamtfläche 8.300 m²

Kaufpreis ohne MwSt. (exkl. Zölle) 6.450.000 €

Betreiber CK Senior

Pflegeheim Jovellanos

GIJON (ASTURIES) – SPANIEN

Erwerbsjahr 2022

Anzahl der Einheiten 193 Betten

Gesamtfläche 6.800 m²

Kaufpreis ohne MwSt. (exkl. Zölle) 8.200.000 €

Betreiber CK Senior



Pflegeheim Villa Franca

ESTRÉMADURE – SPANIEN

Erwerbsjahr 2022

Anzahl der Einheiten 114 Betten

Gesamtfläche 5.500 m²

Kaufpreis ohne MwSt. (exkl. Zölle) 3.500.000 €

Betreiber CK Senior



Zaffiro portfolio

(6 ASSETS) – ITALIEN

Erwerbsjahr 2019

Anzahl der Einheiten 1694 Betten

Gesamtfläche 28.975 m²

Kaufpreis ohne MwSt. (exkl. Zölle) 39.000 000 €

Investitionsvolumen 66.900 000 €

Betreiber Zaffiro Group



Poliscare portfolio

FAENZA, COTIGNOLA, LECCE – ITALIEN

Erwerbsjahr 2017

Anzahl der Einheiten 488 Betten

Gesamtfläche 52.110 m²

Investitionsvolumen 112.300.000 €

Betreiber Maria Cecilia Hospital, Citta Di
Lecce Hospital, San Pier Damiano Hospital





Klinik Terrazze

CUNARDO – ITALIEN

Erwerbsjahr 2017

Anzahl der Einheiten 185 Betten

Gesamtfläche 13.187 m²

Investitionsvolumen 42.500.000 €

Betreiber Casa Di Cura Le Terrazze

Anni Azzurri Navigli

MILAN – ITALIEN

Erwerbsjahr 2021

Anzahl der Einheiten 87 Betten

Gesamtfläche 4.636 m²

Betreiber Groupe Kos



Brescia

ITALIEN

Erwerbsjahr 2019

Anzahl der Einheiten 300 Betten

Gesamtfläche 12.500 m²

Betreiber Zaffiro





Quadrio RSA S.Giorgio

ITALIEN

Erwerbsjahr 2019

Anzahl der Einheiten 138 Betten

Gesamtfläche 8.700 m²

Betreiber Kos

Krankenhaus Maria Cecilia

COTIGNOLA – ITALIEN

Erwerbsjahr 2021

Anzahl der Einheiten 211 Betten

Gesamtfläche 30.000 m²

Betreiber Gruppo Villa Maria





RSA Croce Di Malta

CANZO – ITALIEN

Erwerbsjahr 2021

Anzahl der Einheiten 87 Betten

Gesamtfläche 3.200 m²

Betreiber Groupe KORIAN



Osmairm Di Laterza

ITALIEN

Erwerbsjahr 2021
Anzahl der Einheiten 140 Betten
Gesamtfläche 6.450 m²
Kaufpreis ohne MwSt. (exkl. Zölle) 13.294.482 €
Betreiber Osmairm SRL

Complesso Clinica Della Memoria San Giovanni Paolo II

COLLEGNO, ITALIEN

Erwerbsjahr 2022
Anzahl der Einheiten 120 Betten
Gesamtfläche 14.619 m²
Kaufpreis ohne MwSt. (exkl. Zölle) 28.200.000 €
Investitionsvolumen 33.128.540 €
Betreiber Cooperativa Sociale Sanitalia Service



Dieses Dokument wurde nur zu allgemeinen Informationszwecken erstellt. Es stellt weder eine Anlagevermittlung noch eine Anlage-, Rechts- oder Steuerberatung oder ein Angebot oder eine Aufforderung zur Abgabe eines Angebots zum Kauf oder Verkauf von Finanzinstrumenten dar. Dieses Dokument wurde nach bestem Wissen und Gewissen erstellt und erhebt keinen Anspruch auf Aktualität oder Vollständigkeit. Zukunftsgerichtete Aussagen und allgemeine Aussagen beruhen auf aktuellen Einschätzungen, Erwartungen und Prognosen von Primonial REIM in Bezug auf Markt- und Branchenentwicklungen zum Zeitpunkt der Erstellung. Primonial REIM übernimmt keine Gewährleistung oder Garantie für die in diesem Dokument enthaltenen Informationen, einschließlich, aber nicht beschränkt auf die Richtigkeit von Daten Dritter, und haftet nicht für Verluste oder Schäden jeglicher Art im Zusammenhang mit diesem Dokument. Die Informationen können sich jederzeit (auch ohne Benachrichtigung der Empfänger) ändern. Die Wertentwicklung in der Vergangenheit ist kein verlässlicher Indikator für die zukünftige Wertentwicklung. Es wird keine Garantie für die zukünftige Entwicklung oder für das Erreichen der in diesem Dokument enthaltenen Ergebnisse und Gewinnprognosen gegeben. Dieses Dokument unterliegt der Vertraulichkeit. Jegliche Verbreitung, Vervielfältigung oder Wiedergabe dieses Dokuments oder der darin enthaltenen Informationen (ganz oder teilweise) bedarf der vorherigen Zustimmung von Primonial REIM.

Primonial REIM, Juli 2023.



www.primonialreim.com

Primonial REIM, eine Gesellschaft mit einem Stammkapital von 10.000 Euro, eingetragen im RCS von Paris unter der Nummer 884 030 842, mit Hauptsitz in 6-8 rue du Général Foy, 75008 Paris, und der Steueridentifikationsnummer FR18 884 030 842

**Primonial REIM
France**

36 rue de Naples
75008 PARIS

Primonial REIM Germany

Große Bockenheimer Straße 50
(Eingangt Kleine Hochstraße)
60313 Frankfurt am Main

**Primonial REIM
Luxembourg**

43-45 Allée Scheffer
L-2520 Luxembourg

**Primonial REIM
Italy**

Corso Venezia 18
20121 Milano

Primonial REIM UK

28 Grosvenor Street
London, W1K 4QR

Primonial REIM Singapore

4 Battery Road #25-01 Bank of China Building
049908, Singapore